

# Los desafíos mundiales

## TEMA CURRICULAR 1

### ACTIVITY MASTER

#### Interpretive Reading

Lee el siguiente artículo sobre el papa Francisco.

## Francisco, el primer papa latinoamericano

**El nuevo Sumo Pontífice no pertenece al controvertido engranaje vaticano.**

Bajo el nombre de Francisco, el jesuita argentino Jorge Mario Bergoglio se convirtió este miércoles, contra todo pronóstico, en el primer papa latinoamericano.

En su primera aparición en el balcón de la basílica de San Pedro, ante decenas de miles de fieles enfervorizados, el nuevo papa bromeó sobre el hecho de que los cardenales lo hubieran ido a buscar “al fin del mundo”.

Ya más en serio, instó a los católicos a “emprender un camino de fraternidad, de amor” y “de evangelización”, en un momento de importantes desafíos para la Iglesia.

Vestido con su sotana blanca de papa, también rindió tributo a su predecesor, Benedicto XVI, que renunció al cargo el pasado 28 de febrero, y con el que tendrá que convivir en el Vaticano.

#### Cardenal “moderado”

Primado de Argentina, Jorge Bergoglio goza de gran prestigio por sus

dotes intelectuales. Dentro del Episcopado argentino es considerado un moderado, a mitad de camino entre los prelados más conservadores y la minoría “progresista”.

Con esta elección concluyen cuatro semanas inéditas en la historia moderna de la Iglesia después de la renuncia inesperada de Benedicto XVI, alegando “falta de fuerzas”, un hecho sin precedentes en los últimos siete siglos.

**A** Vuelve a leer el artículo. Luego, elige la opción que mejor responde cada pregunta o mejor completa cada oración.

- \_\_\_\_\_ 1. ¿Cómo recibió el público al nuevo papa en su primera aparición?
- (A) con cautela  
(B) con moderación  
(C) con entusiasmo  
(D) con seriedad
- \_\_\_\_\_ 2. Jorge Bergoglio es conocido en Argentina por...
- (A) sus pensamientos moderados.  
(B) sus ideas progresistas.  
(C) sus ideas conservadoras.  
(D) sus dotes de liderazgo.
- \_\_\_\_\_ 3. Ningún papa había renunciado a su cargo...
- (A) en los últimos 7 papados.  
(B) en los últimos 70 años.  
(C) en los últimos 700 años.  
(D) en toda la historia.

# Los desafíos mundiales

TEMA CURRICULAR **1****ACTIVITY MASTER**

## Interpretive Listening

**B** Vas a escuchar un informe sobre los problemas que tienen algunos edificios. Después de escuchar la grabación, decide si las siguientes oraciones son ciertas o falsas.

- \_\_\_\_\_ 1. Los sistemas de aire acondicionado permiten que las temperaturas interiores sean agradables y favorecen la productividad.  
(A) cierto  
(B) falso
- \_\_\_\_\_ 2. Cuando se instalaron los primeros sistemas de aire acondicionado, se confirmó que eran dañinos para la salud de las personas.  
(A) cierto  
(B) falso
- \_\_\_\_\_ 3. Los edificios modernos no tienen buenos sistemas de ventilación porque les falta un sistema de filtros.  
(A) cierto  
(B) falso
- \_\_\_\_\_ 4. Uno de los factores que contamina el aire de los ambientes cerrados son los equipos de oficina, como las copadoras y las computadoras.  
(A) cierto  
(B) falso

**C** Vuelve a escuchar la grabación. Luego, elige la opción que mejor completa cada oración.

- \_\_\_\_\_ 1. Hoy en día, existen materiales de construcción que...  
a. son resistentes.      b. son productivos.      c. no producen calor.
- \_\_\_\_\_ 2. Los edificios modernos con sistemas de ventilación central son...  
a. limpios.      b. herméticos.      c. estables.
- \_\_\_\_\_ 3. Estos sistemas de ventilación contienen filtros que reciclan...  
a. el aire.      b. los gases.      c. el polvo.
- \_\_\_\_\_ 4. Cuando un sistema de ventilación es deficiente, el polvo y los gases que emiten los materiales sintéticos de baja calidad quedan en...  
a. el aparato.      b. los filtros.      c. el ambiente.

# Los desafíos mundiales

**ACTIVITY MASTER**

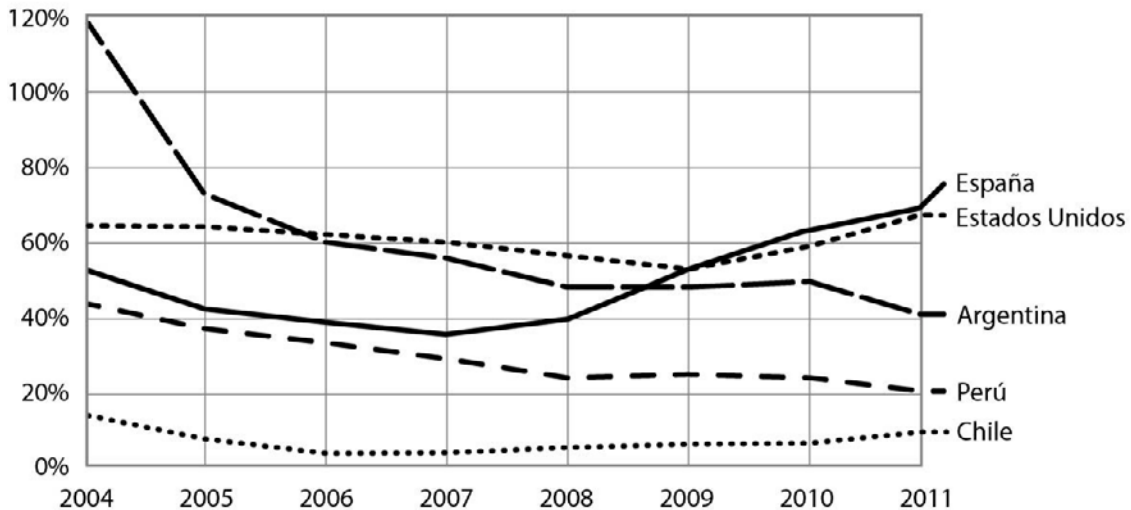
## Interpretive Reading and Listening

**D** Vas a escuchar una grabación en la que se explica qué es la deuda externa. Después de escuchar la grabación, elige la opción que mejor responde cada pregunta.

- \_\_\_\_\_ 1. Según Manuela Montero, ¿qué es la deuda externa?
  - (A) la suma de todas las deudas de las personas de un país
  - (B) la suma de todas las deudas de una persona con empresas particulares
  - (C) la suma de todas las deudas del estado con empresas públicas
  - (D) la suma de todas las deudas de un país con entidades extranjeras
  
- \_\_\_\_\_ 2. ¿Cuál es el tipo de deuda externa más común y quién la contrae?
  - (A) la deuda pública, contraída por el estado
  - (B) la deuda pública, contraída por las empresas
  - (C) la deuda privada, contraída por el estado
  - (D) la deuda privada, contraída por las empresas
  
- \_\_\_\_\_ 3. Según Manuela Montero, ¿en qué momento suelen contraer las deudas más importantes los países?
  - (A) cuando hay muchos bancos
  - (B) cuando no tienen suficiente tecnología
  - (C) cuando no invierten adecuadamente
  - (D) cuando atraviesan grandes crisis

Observa la siguiente gráfica lineal en la que se muestra la evolución de la deuda pública de los Estados Unidos, España, Argentina, Chile y Perú entre los años 2004 y 2011.

**Evolución de la deuda pública (% del producto bruto interno)**



Fuente: CIA World Factbook, enero de 2011

# Los desafíos mundiales

**ACTIVITY MASTER**

## Interpretive Reading and Listening

**E** Basándote en la gráfica de la página anterior, elige la mejor respuesta para cada pregunta.

- \_\_\_\_\_ 1. ¿Cómo evolucionó la deuda pública de España en el período 2008–2011?  
(A) Aumentó considerablemente.                      (C) Se mantuvo igual.  
(B) Bajó un poco.    (D) Aumentó un poco.
  
- \_\_\_\_\_ 2. ¿Cómo evolucionó la deuda pública de Argentina en el período 2005–2011?  
(A) Bajó considerablemente.                      (C) Se mantuvo igual.  
(B) Bajó un poco.    (D) Aumentó un poco.
  
- \_\_\_\_\_ 3. ¿Cómo evolucionó la deuda pública de Perú en el período 2008–2010?  
(A) Aumentó considerablemente.                      (C) Se mantuvo igual.  
(B) Bajó un poco.    (D) Aumentó un poco.

**F** Ahora, usando la información de la gráfica y de la grabación, responde las siguientes preguntas.

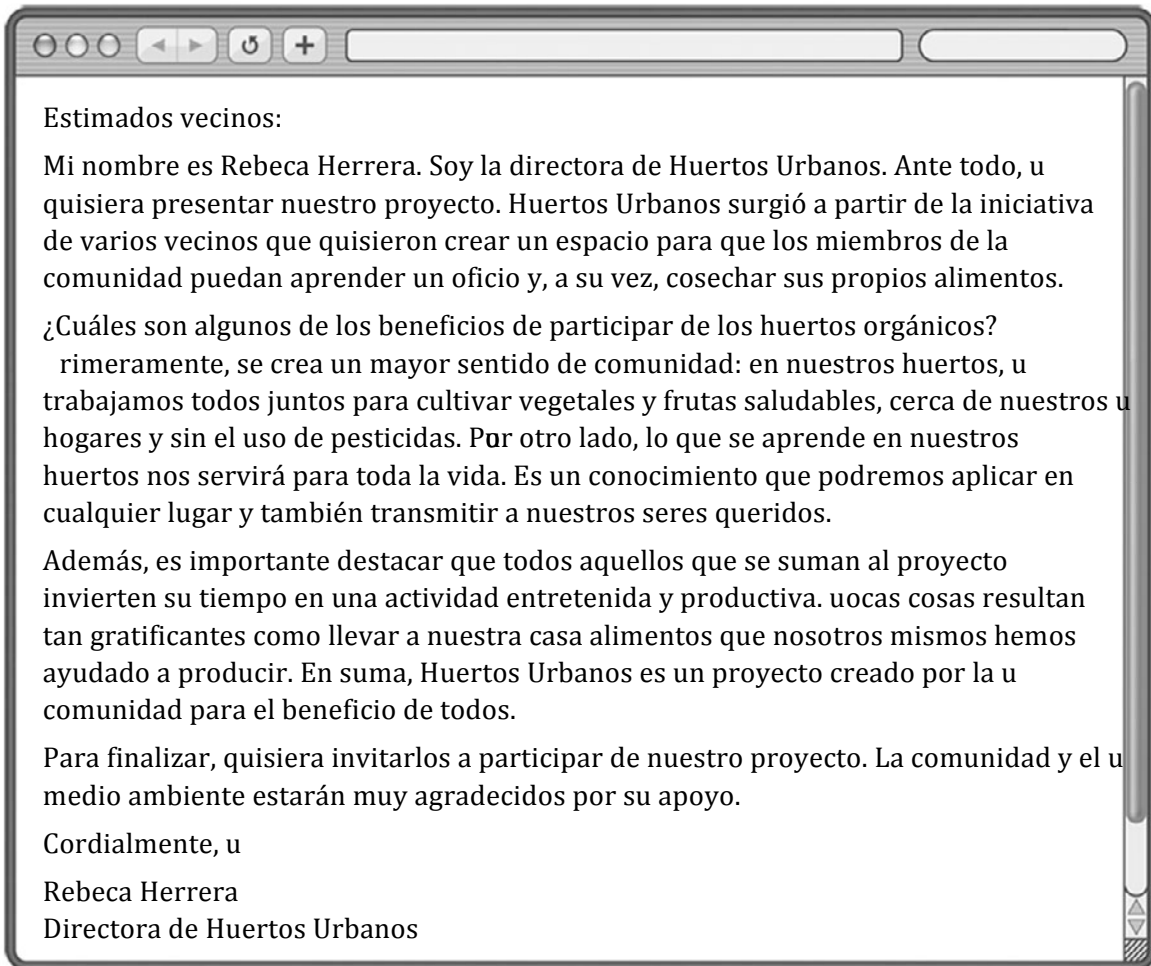
- 1. ¿Qué países de la gráfica han tenido una evolución de la deuda pública similar?  
\_\_\_\_\_  
\_\_\_\_\_  
\_\_\_\_\_
  
- 2. ¿Qué países han tenido una evolución diferente?  
\_\_\_\_\_  
\_\_\_\_\_  
\_\_\_\_\_
  
- 3. De acuerdo con la grabación, ¿cuál es la causa del aumento en la deuda pública de los Estados Unidos que se observa en la gráfica entre 2009 y 2011? ¿Qué impacto crees que tuvo la deuda en la economía estadounidense?  
\_\_\_\_\_  
\_\_\_\_\_  
\_\_\_\_\_  
\_\_\_\_\_  
\_\_\_\_\_  
\_\_\_\_\_  
\_\_\_\_\_

# Los desafíos mundiales

**ACTIVITY MASTER**

## Interpersonal Writing

Lee el siguiente correo electrónico sobre un proyecto de huertos orgánicos.



**G** Los conectores son palabras o frases muy útiles para organizar nuestra escritura. Los siguientes conectores aparecen en el correo electrónico que has leído. Clasifícalos en conectores de comienzo del discurso, de transición o de cierre del discurso.

«Además»	«Por otro lado»	«En suma»
«Para finalizar»	«Ante todo»	«Primeramente»

Comienzo del discurso:	De transición:	Cierre del discurso:



## Persuasive Essay

Lee el siguiente artículo sobre la situación de los adultos mayores en El Salvador.

### Un gran desafío para El Salvador

- |  |   |
|--|---|
| <p>1 Actualmente, en El Salvador, las personas adultas mayores se encuentran prácticamente excluidas del sistema. El 15 por ciento de los adultos mayores han ingresado a un hogar, ya sea por iniciativa propia o de sus familiares. El resto, si no está al cuidado de su familia, sobrevive como puede.</p> <p>Claro que el problema no es sencillo.</p> <p>10 En El Salvador, existen pocos hogares estatales para personas de la tercera edad. La mayoría de los hogares son privados y están administrados por congregaciones religiosas, organizaciones no gubernamentales o personas voluntarias. Estos hogares privados cuentan con pocos recursos y un presupuesto escaso, y dependen de las donaciones. Así, solo pueden atender a una cantidad limitada</p> <p>20 de personas.</p> <p>Más allá de eso, enviar a los adultos mayores a un hogar debería ser la última</p> | <p>opción, cuando está en peligro su vida o su salud. Hay otras alternativas. Por ejemplo, existen centros de día, donde los adultos mayores pueden estar desde la mañana hasta la tarde en un ambiente donde reciben afecto y atención profesional.</p> <p>30 Pero muchos adultos mayores no cuentan con una familia o con una pensión que cubra sus necesidades básicas, por lo que dependen de la caridad de la sociedad. Están por todos lados, durmiendo en</p> <p>35 la calle, sin hogar. Por esta razón, se deben crear nuevos programas sociales que asistan a los adultos mayores. Este segmento de la población parece ser invisible para la sociedad.</p> <p>40 Uno de los desafíos que enfrenta el gobierno salvadoreño es atender las necesidades urgentes de los adultos mayores. Ellos merecen una vida mejor.</p> |
|--|---|

**J** Decide si las siguientes oraciones son ciertas (C) o falsas (F) de acuerdo con el artículo que acabas de leer. Luego, indica en qué líneas del artículo se justifica cada respuesta.

- \_\_\_\_\_ 1. En el Salvador, hay muchos hogares del Estado para adultos mayores.
- \_\_\_\_\_ 2. Lo mejor para los adultos mayores es vivir en un hogar para personas de la tercera edad.
- \_\_\_\_\_ 3. Aparentemente, la población salvadoreña se muestra indiferente ante la situación de los adultos mayores.





# Los desafíos mundiales

## TEMA CURRICULAR 1

### ACTIVITY MASTER

#### Conversation

**M** Vas a conversar con un(a) compañero(a) sobre cómo integrar a las personas con discapacidades a la sociedad. Primero, repasa algunas palabras que podrías usar en la conversación. Elige la palabra del recuadro que mejor completa cada oración y escríbela en su forma correcta en el espacio en blanco.

<b>derecho</b>	<b>asistencia</b>	<b>accesible</b>
<b>concientizar</b>	<b>ayudar</b>	<b>campana</b>

1. Me anoté en una \_\_\_\_\_ para integrar a personas con discapacidades.
2. Las personas con algún tipo de discapacidad deben tener los mismos \_\_\_\_\_ y las mismas oportunidades que las demás.
3. Es necesario que \_\_\_\_\_ a la sociedad sobre la importancia de integrar a todos los miembros de la comunidad.
4. Laura colabora en un programa de \_\_\_\_\_ a personas con discapacidades.
5. Debemos lograr que todos los espacios públicos sean \_\_\_\_\_ para las personas con discapacidades motrices.

**N** Ahora, conversa con tu compañero(a). Verás las preguntas y respuestas de tu compañero(a) y algunas instrucciones sobre cómo responder. Túmense para representar los dos papeles.

**Compañero(a)** ¿Qué crees que se debería hacer para integrar a las personas con discapacidades a la sociedad?

**Tú** [Responde la pregunta.]

**Compañero(a)** ¿Te gustaría participar en una campaña para concientizar a la comunidad?

**Tú** [Responde aceptando la propuesta. Luego, pregunta a tu compañero(a) en qué podrías ayudar.]

**Compañero(a)** Vamos a reunirnos en el auditorio de la escuela y compartir ideas para que la comunidad ofrezca igualdad de oportunidades a las personas con discapacidades.

**Tú** [Di que te interesaría participar. Pide a tu compañero(a) información sobre la fecha y el horario de la reunión.]

**Compañero(a)** Será el próximo viernes a las seis de la tarde. ¡Te esperamos!

# Los desafíos mundiales

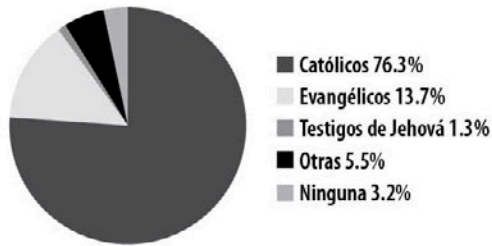
## TEMA CURRICULAR 1

### ACTIVITY MASTER

#### Cultural Comparison

Observa las siguientes gráficas en las que se muestran los porcentajes de personas de distintas religiones en los Estados Unidos, Costa Rica, México y Nicaragua.

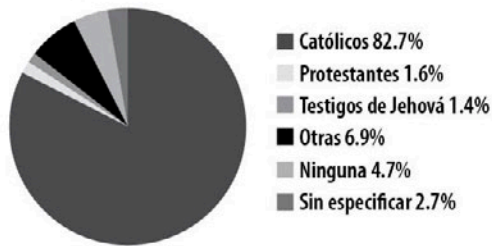
**Principales religiones en Costa Rica**



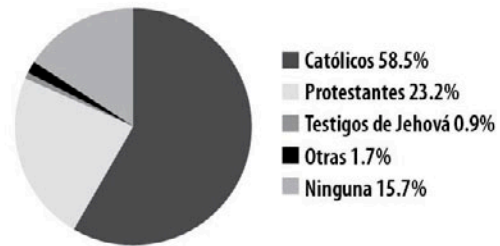
**Principales religiones en los Estados Unidos**



**Principales religiones en México**



**Principales religiones en Nicaragua**



Fuente: CIA World Factbook, febrero de 2014

○ Ahora, responde estas preguntas basándote en la información de las gráficas.

1. ¿Cuál es la religión predominante en los Estados Unidos?

\_\_\_\_\_

2. ¿En cuál de los cuatro países el porcentaje de personas sin ninguna religión es más alto?

\_\_\_\_\_

3. ¿Qué países son de mayoría católica? ¿Por qué crees que esto es así?

\_\_\_\_\_

\_\_\_\_\_

\_\_\_\_\_

